

Všechny nabídky ERP nepochází ze stejného stromu

Robert Fárek

Víte, proč některé implementace informačních systémů vyjdou draho, i když na začátku vypadaly jako skvělá investice? Při výběru ERP totiž často srovnáváme nesrovnatelné: jablka a hrušky. Proč bychom je neměli míchat? Protože v byznysu, stejně jako v sadu, každý druh ovoce vyžaduje jiný přístup. Srovnávat nesrovnatelné pak může vést k pořádně trpkým následkům. Proto jsem sepsal pár tipů, jak se následkům špatného výběru vyhnout.

Když vybíráte nový informační systém pro vaši výrobu, vybíráte nejlepší plody pro váš podnik. Jenže ne všechny nabídky jsou ze stejného stromu. Srovnávat nesrovnatelné může vést k trpkým následkům. Pojďme se podívat, co můžete udělat pro to, abyste se jim vyhnuli:

1. Stanovte si priority a cíle

Jablka mohou být sladká, hrušky šťavnaté – ale co skutečně potřebujete? Porovnávání nesourodých řešení může zastřít vaše skutečné potřeby. Dejte si záležet na zadávací dokumentaci a vydefinování vašich potřeb. Ušetříte čas, který byste strávili komunikací s jednotlivými dodavateli softwaru.

Dejte si záležet na zadávací dokumentaci a vydefinování vašich potřeb.

2. Porovnávejte jen srovnatelné hodnoty

Každý systém má své silné stránky. Srovnávat je napřímo je jako hodnotit jablka podle toho, jak dobře se loupou jako hrušky. Nikdo vám to nemůže zakázat, ale nejspíš cítíte, že to nebude úplně ono. Jak z toho ven?

Než začnete srovnávat cenu licencí, mějte jasno v tom, o jaký licenční model jde. Jsou licence na jméno, zařízení nebo typu současně přístupující uživatel? Totéž platí pro funkcionality. Jsou vám požadované funkcionality v základní ceně SW, nebo je nutné řešit je dokoupením speciálního modulu?

Než začnete srovnávat cenu licencí, mějte jasno v tom, o jaký licenční model jde.

3. Dejte si pozor na skryté náklady

Zdánlivě levnější hruška může vyžadovat dražší hnojivo (= podporu). Skutečnou hodnotu poznáte až při pohledu na celý sad. Proto doporučuji, abyste dodavatele systému požádali o vyčíslení nákladů na provoz na 5 let dopředu. Zároveň se doptejte, jak se počítá cena podpory. Z ceníkové ceny licencí, nebo z ceny po slevě?

4. Šetření na nesprávných místech se nevyplácí

Práce se sama neudělá. Všichni to víme, a přesto se setkávám s tím, že firmy chtějí ušetřit na samotné implementaci. Aby

strom nesl lahodná jablka nebo hrušky, musí mít pevné základy. Bez nich to prostě nejde. Raději se zaměřte na náklady, které nejsou na první pohled zřejmé. Nechte si ukázat strukturu implementačních prací, případně stanovte pevnou strukturu jejich rozpadu. Srovnání nákladů na jednotlivé etapy pak bude mnohem snazší.

Řešení, které skvěle funguje v jednom podniku, nemusí zapadnout do vašeho.

6. Vzájemná chemie je důležitá

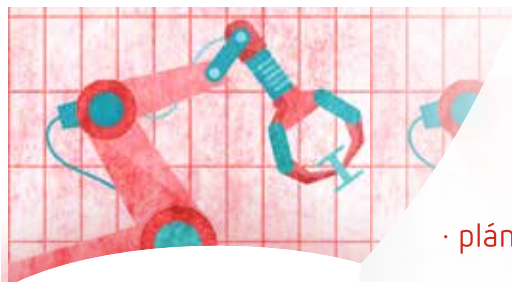
Řešení, které skvěle funguje v jednom podniku, nemusí zapadnout do vašeho. Je důležité vybrat „ovoce“, které bude prosperovat ve vašem jedinečném prostředí. Vybrat nevhodný systém na základě povrchního srovnání si můžete představit jako jablko v hruškovém sadu – výsledek nebude optimální.

Robert Fárek



Autor článku má více než 20 let zkušeností s implementacemi ERP systémů a IT řešení především v segmentu výrobních firem. Zastává pozici CEO společnosti ITeuro.

Inzerce



ITeuro

Informační řešení
výrobních firem

infor

Gold
Channel Partner

iteuro.cz

Komplexní softwarové řešení od A do Z: od APS po zakázkovou konfiguraci

- ERP systém Infor LN a Infor SyteLine
- plánování a rozvrhování APS · konfigurátor · servis a údržba
- MES · automatizace · digitální transformace